

ふれあい

編集発行
社会福祉法人 宿毛市社会福祉協議会
〒788-0012 宿毛市高砂4番56号
電話 65-7665 FAX 65-7663
URL <http://sukumo-shakyo.or.jp/>



あけまして おめでとうございます

新型コロナウイルス感染症拡大からほぼ4年。少しずつではありますが、社会、経済活動は、落ち着きを取り戻し始めました。しかしコロナ禍の影響による様々な生活課題は、依然として発生しております。

当会におきましては、地域包括支援センター、事務局、あったかふれあいセンターの各部署で、様々な相談に対応・支援に努めつつ、地元企業のご協力、市民の皆様から食料品のご寄付によるフードドライブ等を展開いたしました。

ご協力いただいた皆様に、心から感謝を申し上げます。

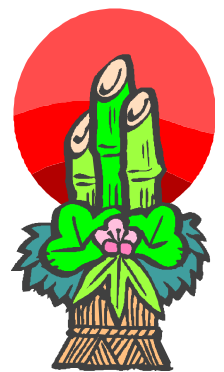
本年も、地域、市民の皆さまが相互のつながりを深め、健康で生きがいある暮らしを実現できるよう、役員一丸となって、支え合いの地域づくり「に努めてまいりますので、より一層のご支援ご協力をお願いいたします。

職員

職員一同

監	理事	副会長	会長	役員
山崎	山本	河原	安岡	嵐田
山本	岩本	畑中	中平	塚佳
義哲	敏	直典	美昌	淳佳
文郎	郎	龍	育夫	佳彦

社会福祉法人
宿毛市社会福祉協議会



Facebook やインスタグラムにも日々の活動の様子や、イベントのお知らせなど、掲載しています。

興味のある方は、右のバーコードを読み取ってアクセスして下さい。



SUKUMO_FUKUSHI

インスタグラム



Facebook

フードバンクへのご協力ありがとうございました

宿毛市社会福祉協議会では、長期保存可能な食料品の備蓄を行い、何らかの事情により一時的な生活困窮に陥った方々へ提供しています。

令和5年10月～12月でご寄付いただいた食料品の総重量が、約770kgを超えました。誠にありがとうございます。

令和5年12月も、下記の方々からたくさんの食料品をご提供いただきました。

佐々木 閑 様 匿名希望5名 様 宿毛市食生活改善推進協議会 様

小川地区の岡崎さんよりたくさんのゆずを頂き、市内のグループホーム等に配布させて頂きました。



【フードドライブボックス設置協力事業所】

フジ宿毛店、ファミリーマート小深浦店・駅前店、宿毛市役所では、通年フードドライブボックス設置にご協力いただいております。



ご寄付いただいた、食料品の写真（一部）を掲示している様子

介護のなやみ もちより会

※毎月第2火曜日に開催しています。

毎日の介護大変ですね。悩み、嬉しかったこと、上手くいったことなど普段の話を語り合って、ホッとする時間を過ごしませんか？

【日 時】 令和6年1月9日（火）13：30～15：00

【場 所】 宿毛市総合社会福祉センター 2階 視聴覚室

【問合せ先】 「認知症の人と家族の会」

宿毛家族の会 はまゆう

代表：小島 正子 電話：66-0208



～あったかふれあいセンターすくも移設後1周年を迎えました～

宿毛市交流複合施設さくら(宿毛市桜町2番1号、旧市役所)内にある、あったかふれあいセンターすくもが、12月1日(金)に移設後1周年を迎えました。

当日は、ボランティア団体の「玉手箱」の皆さんにもお越しいただき、あったかへご来場いただいた33名の方々と一緒に歌や踊りを楽しみ、賑やかに1周年祭を行う事ができました。



お げんきかい!? 男んちゃん元気会 活動中!

宿毛市在住の男性の皆様を対象とした体操の集いは現在も元気に活動中です。

日時：毎週 火曜日 午前10時～(約1時間程度)

※祝日の場合はお休みになります。

場所：あったかふれあいセンターすくも ※送迎あり(要相談)

宿毛市桜町2番1号 宿毛市交流複合施設さくら(旧庁舎)

●動きやすい服装、水分補給のできる準備をしてご参加ください。

【問い合わせ先】☎ 0880-79-0837(あったかふれあいセンターすくも)



クリスマスコンサート開催 ～世代を超えた音楽隊～



令和5年12月21日（木）宿毛市総合社会福祉センター2階小会議室にて、C、R、Pクリスマスコンサートを開催いたしました。

C、R、Pとはグループ名で、音楽を通じて地域貢献をしようという音楽好きが集まっており、メンバーは初心者から熟練者まで、年齢も20代から80代までと幅広いメンバーで気軽に演奏をしております。

今回のコンサートでは、ウクレレ、ギター、オカリナ、キーボード、トランペット、他にも様々な楽器を使って「赤鼻のトナカイ」、「シングルベル」、「キラキラ星」など全13曲を演奏していただきました。

お客さんも手拍子をしながら、知っている曲の時は歌を口ずさみながら、大いに盛り上がったコンサートとなりました。

C、R、Pは、コミュニティー（C）・リズム（R）・プロジェクト（P）の略称です。



知っていますか？「傾聴ボランティア」

「傾聴ボランティア」とは

相手の気持ちに寄り添い、ありのままを受け止めてお話を聴くボランティアです。

傾聴ボランティア活動では守秘義務を厳守します。



☆傾聴ボランティア 宿毛たんぽぽの会では、直接お会いして、お話を聴かせていただく活動を行っています。話をじっくりと聴いてもらうことで、心を少し軽くしてみませんか？

【問合せ】宿毛市社会福祉協議会 事務局 植野・高橋 電話 65-7665